

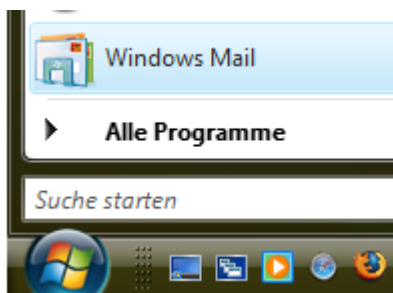
Einrichten eines E-Mail-Kontos in Windows Mail

Hinweis: Wir werden hier die E-Mail-Adresse (**mawid@eu1.at**) verwenden. Der Benutzername lautet (**mawid**) und der Servername (**eu1.at**). Sie müssen gegebenenfalls den Benutzer- und den Servernamen durch Ihren eigenen ersetzen.

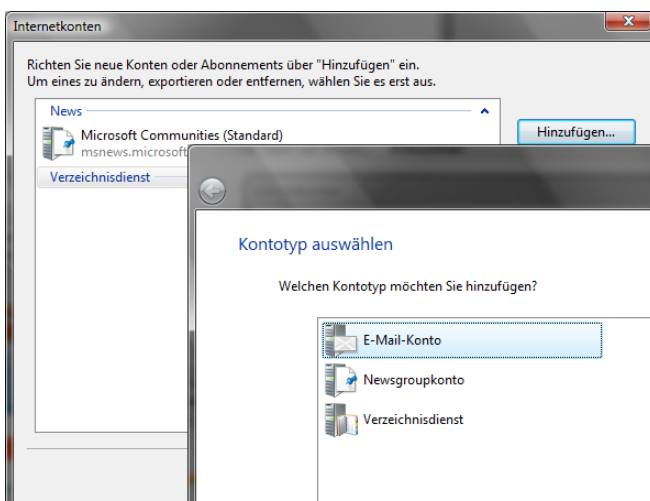
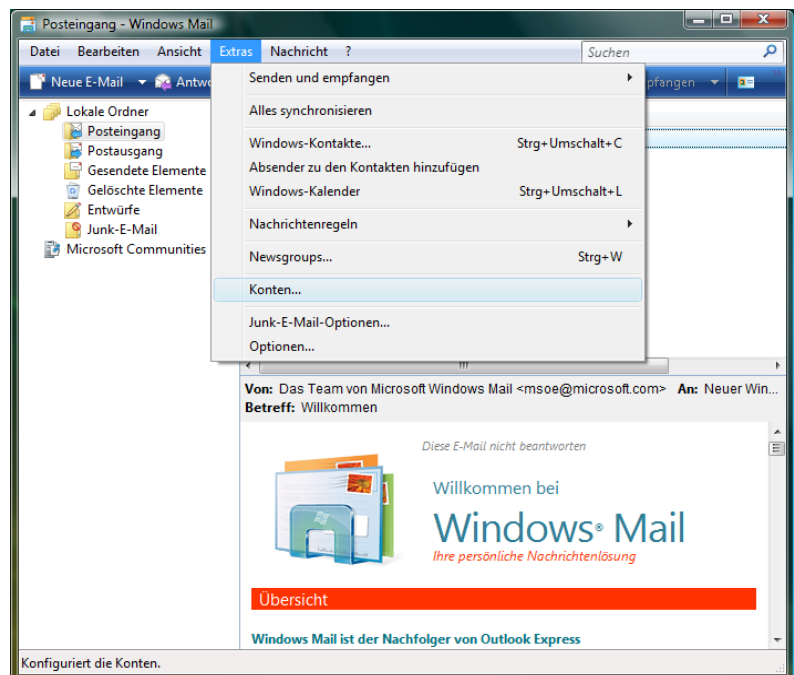
Wenn Sie auf Ihr E-Mail-Konto zugreifen wollen, brauchen Sie ein E-Mail-Programm und die Anmeldeinformationen. Als Beispiel werde ich mein E-Mail-Konto in Microsoft Windows Mail (der Nachfolger von Outlook Express ab Windows Vista) einrichten. In der folgenden Abbildung werden alle benötigten Informationen gezeigt.

| Dipl.-Ing. Sameer Mawid | |
|-------------------------|---|
| ↻ | E-Mail-Adresse mawid@eu1.at |
| ↻ | Posteingangsserver (POP3) mail.eu1.at |
| ↻ | Postausgangsserver (SMTP) mail.eu1.at |
| ↻ | Benutzername mawid |
| ↻ | Kennwort od. Passwort FsZ43Eb623 |

1. Starten Sie mit Windows Mail (normalerweise unter Start → Windows Mail)

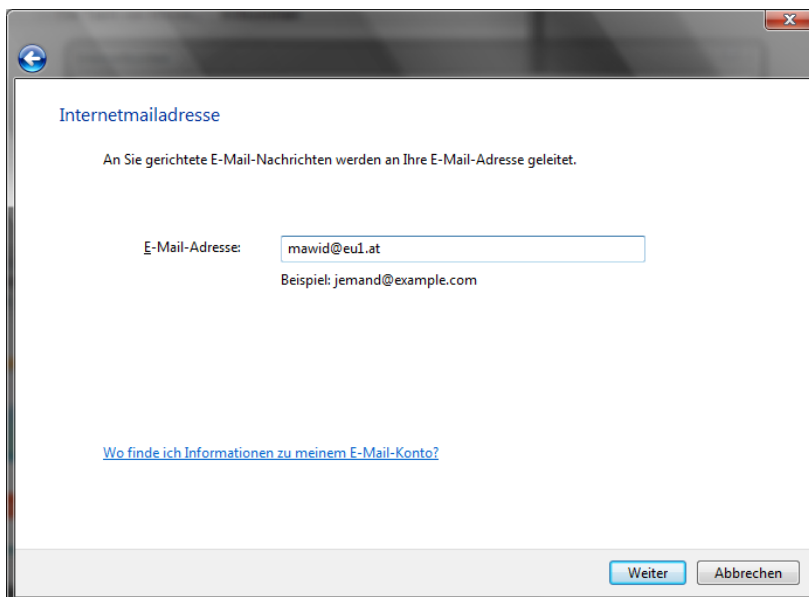
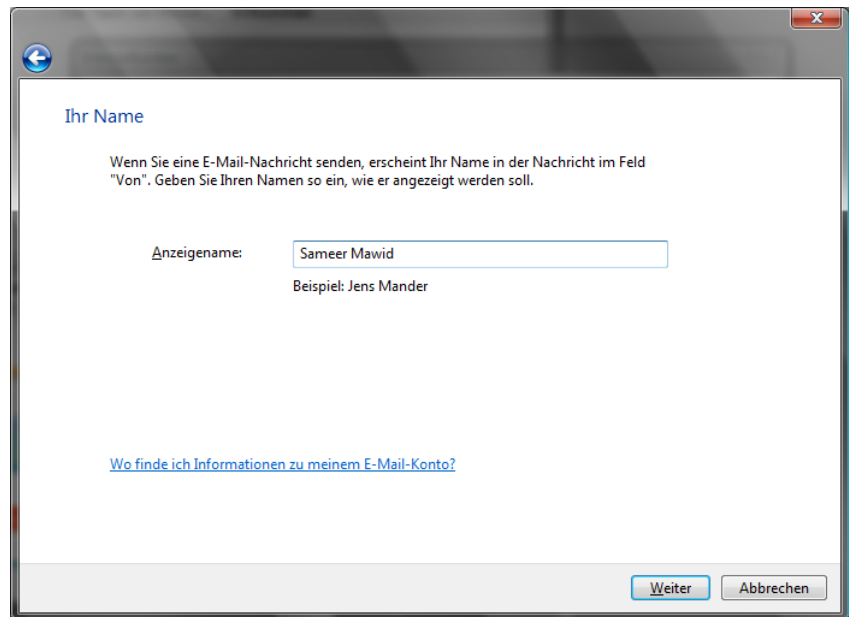


2. Klicken Sie auf Menü [Extras] → [Konten...]



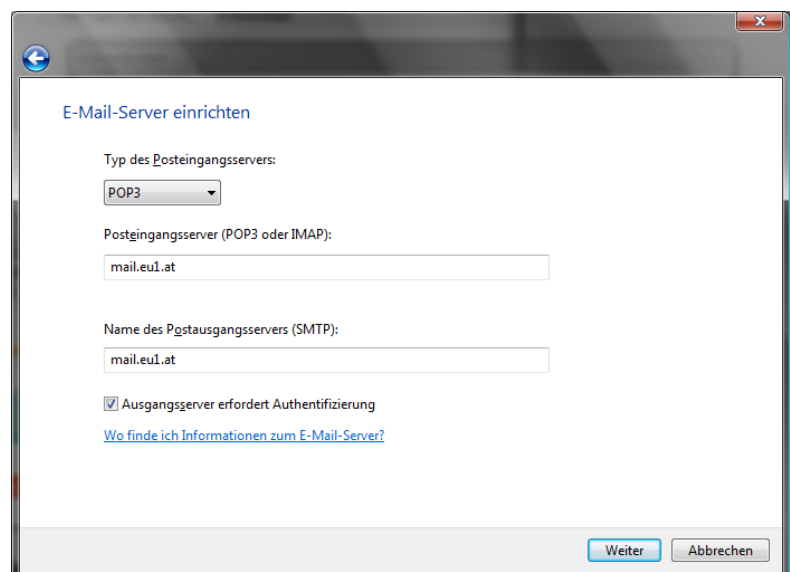
3. Klicken Sie im Dialogfeld Internetkonten auf [Hinzufügen] → [E-Mail-Konto] und klicken Sie dann auf [Weiter].

4. Geben Sie in das Feld "Anzeigename" Ihren Namen ein. Dieser Name wird anderen Benutzern angezeigt, wenn Sie eine Nachricht senden und klicken Sie dann auf [Weiter].



5. Geben Sie in das Feld "E-Mail-Adresse" die E-Mail-Adresse für das von Ihnen verwendete Konto ein und klicken Sie dann auf [Weiter].

6. Wählen Sie unter "Typ des Posteingangsservers" den geeigneten Servertyp für eingehende E-Mails aus (in unserem Fall ist es POP3) und geben Sie dann die Namen der Server für eingehende (POP3) und ausgehende (SMTP) E-Mails ein. Wählen Sie die Option „Ausgangsserver erfordert Authentifizierung“ aus (genau wie in der Abbildung nebenan) und klicken Sie anschließend auf [Weiter].



Internetmailanmeldung

Geben Sie den Kontonamen und das Kennwort ein, die Sie von Ihrem Internetdienstanbieter erhalten haben.

E-Mail-Benutzername: mawid

Kennwort:

Kennwort speichern

Weiter Abbrechen

7. Geben Sie jetzt Ihren Benutzernamen und Ihr Kennwort in die Felder "E-Mail-Benutzername" und "Kennwort" ein. Klicken Sie dann auf [Weiter].

8. Die Einrichtung des Kontos ist damit abgeschlossen. Klicken Sie auf [Fertig stellen].

Installation beendet

Alle Informationen zur Einrichtung des Kontos wurden vollständig eingegeben. Klicken Sie auf "Fertig stellen", um diese Einstellungen zu speichern und Ihre E-Mails herunterzuladen.

E-Mails jetzt nicht herunterladen

Fertig stellen Abbrechen

Internetkonten

Richten Sie neue Konten oder Abonnements über "Hinzufügen" ein. Um eines zu ändern, exportieren oder entfernen, wählen Sie es erst aus.

E-Mail

mail.eu1.at (Standard)
mawid@eu1.at

News

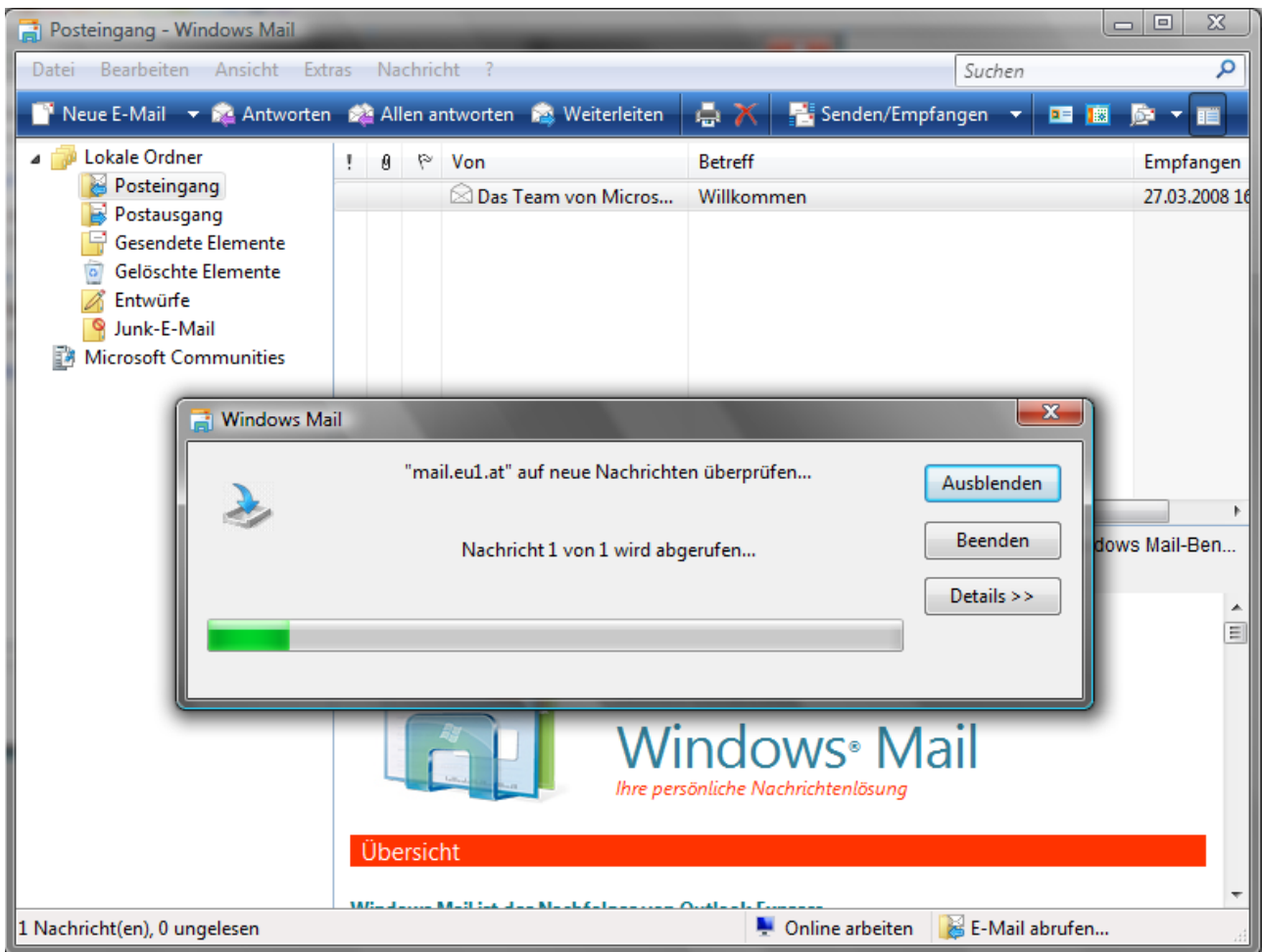
Microsoft Communities (Standard)
msnews.microsoft.com

Verzeichnisdienst

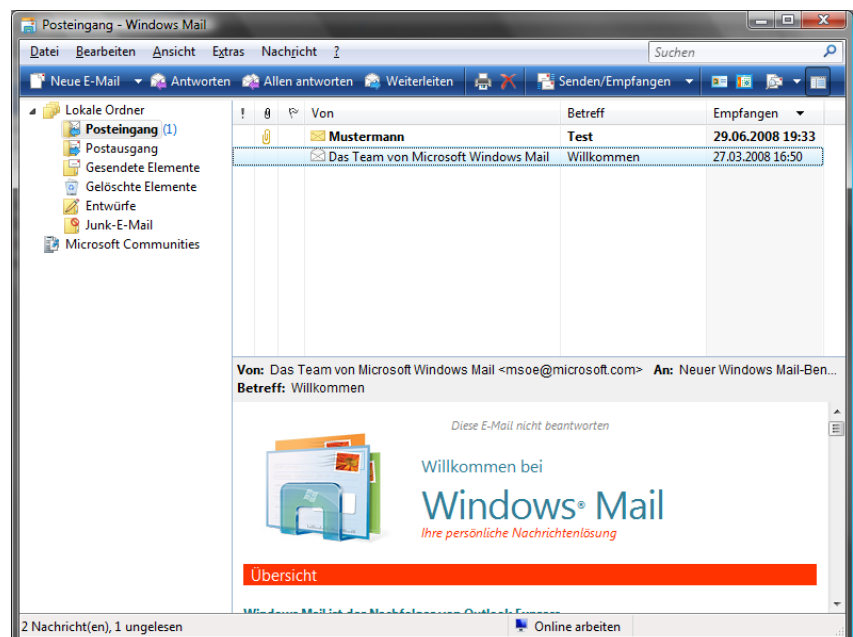
Hinzufügen...
Entfernen
Eigenschaften
Als Standard
Importieren...
Exportieren...
Reihenfolge...
Schließen

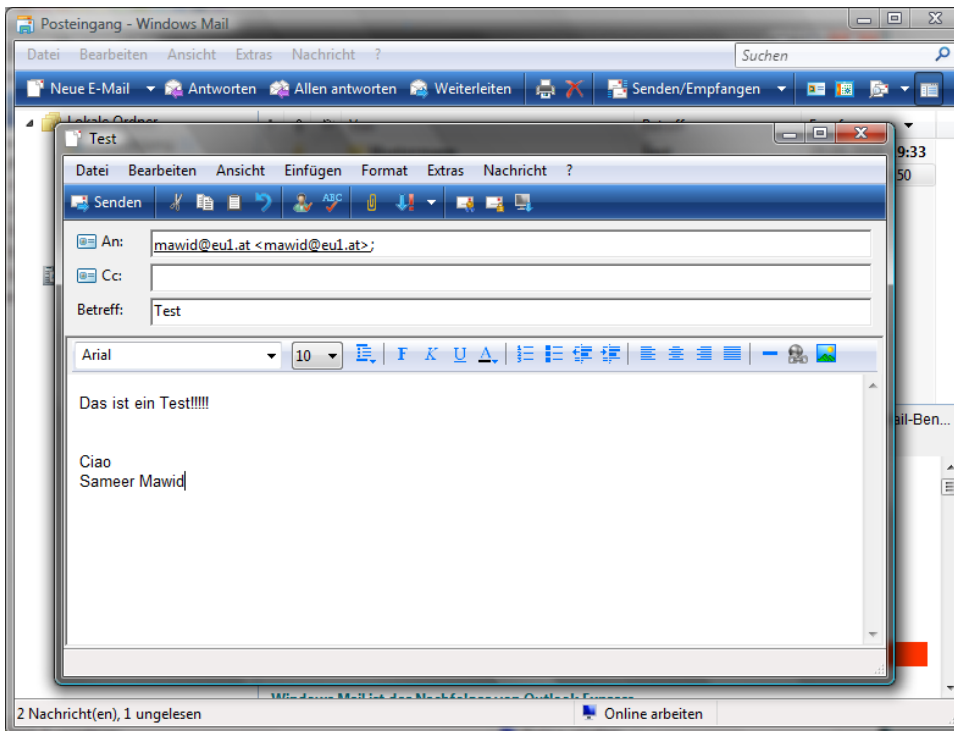
9. Sie sehen jetzt in der Liste der eingerichteten E-Mail-Konten das neue Konto.

Um Ihre E-Mails lesen zu können, brauchen Sie jetzt nur auf die Taste [Senden/Empfangen] zu klicken. Windows Mail überprüft, ob neue Nachrichten für Sie vorhanden sind.



Hier zum Beispiel sieht man, dass ich eine neue Nachricht erhalten habe sowie eine Willkommensnachricht vom Microsoft-Team.





Ich empfehle, dass Sie auch eine Nachricht an sich selbst senden, um alle Einstellungen dieses Kontos zu überprüfen.

Wenn Sie nach ein paar Sekunden auf die Taste [Senden/Empfangen] klicken, finden Sie diese neue Nachricht in Ihrem Posteingang.

