

## Einrichten eines E-Mail-Kontos in Foxmail

**Hinweis:** Wir werden hier die E-Mail-Adresse (Service@mawid.at) verwenden. Der Benutzername lautet (**Service**) und der Servername (**mawid.at**). Sie müssen gegebenenfalls den Benutzer- und den Servernamen durch Ihren eigenen ersetzen.

Wenn Sie auf Ihr E-Mail-Konto zugreifen wollen, brauchen Sie ein E-Mail-Programm und die Anmeldeinformationen. Als Beispiel werde ich mein E-Mail-Konto in Foxmail (Version 6.1) einrichten. In der folgenden Abbildung werden alle benötigten Informationen gezeigt.

Dipl.-Ing. Sameer Mawid	
➔ E-Mail-Adresse	<a href="mailto:Service@mawid.at">Service@mawid.at</a>
➔ Benutzername	Service
➔ Kennwort od. Passwort	FsZ43Eb623

Starten Sie mit Foxmail

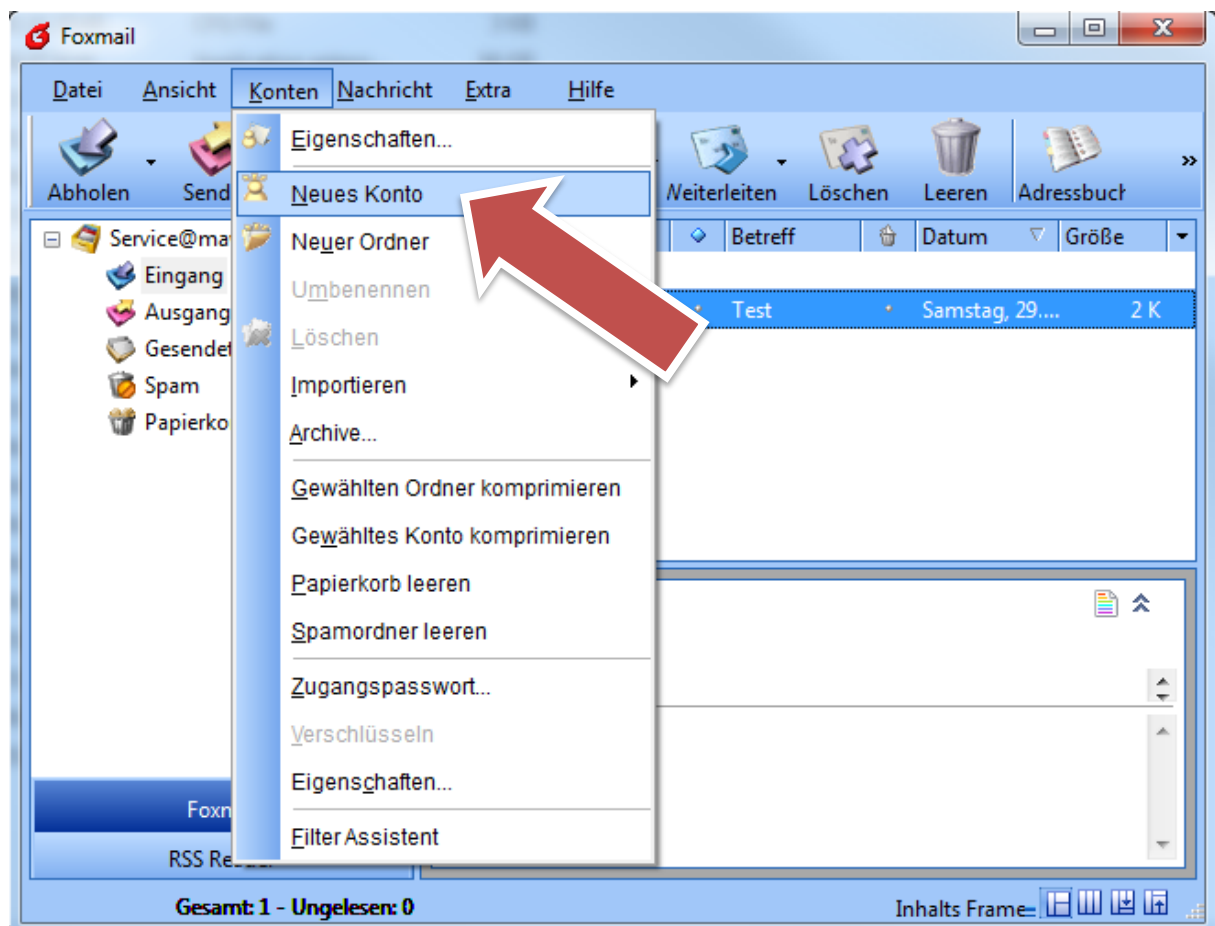


Bild 1: Neues Konto erstellen bei Foxmail, falls man vorhanden Konten hat. Falls Sie zum ersten Mal mit Foxmail starten, erscheint der Konto-Assistent (Bild 2) automatisch.

**Konto Assistent**

**Neues Benutzerkonto erstellen :**

Geben Sie eine eMailadresse an (wird zum Empfangen von Nachrichten benötigt)

eMailadresse:

Passwort:

Der Kontoname identifiziert einen neuen Benutzer. Ein Konto kann mehrere POP3-Konten beinhalten. Der Absendername wird dem Kontonamen hinzugefügt, die Sie absenden. So kann der Empfänger Ihre E-Mails sehen.

Kontoname:

Absendername:

Bitte geben Sie den Pfad zum Mailordner an. Wir empfehlen, den Standardpfad zu benutzen.

Pfad zum Mailordner:

Bild 2: Der Konto-Assistent (erscheint automatisch, falls es keine Konten installiert sind)

**Konto Assistent**

**Mailserver**

Ein POP3 Server empfängt Ihre Mails und bewahrt diese auf, bis sie von Ihnen abgerufen werden. (z.B. pop.IHREDOMAIN.de)

POP3 Server:

Konto:

Mittels eines SMTP Servers werden Ihre E-Mails an den jeweiligen Empfänger versendet. (z.B. smtp.IHREDOMAIN.de)

SMTP Server:

Bild 3: Server (POP3 &amp; SMTP) und Benutzername (Konto) eingeben.

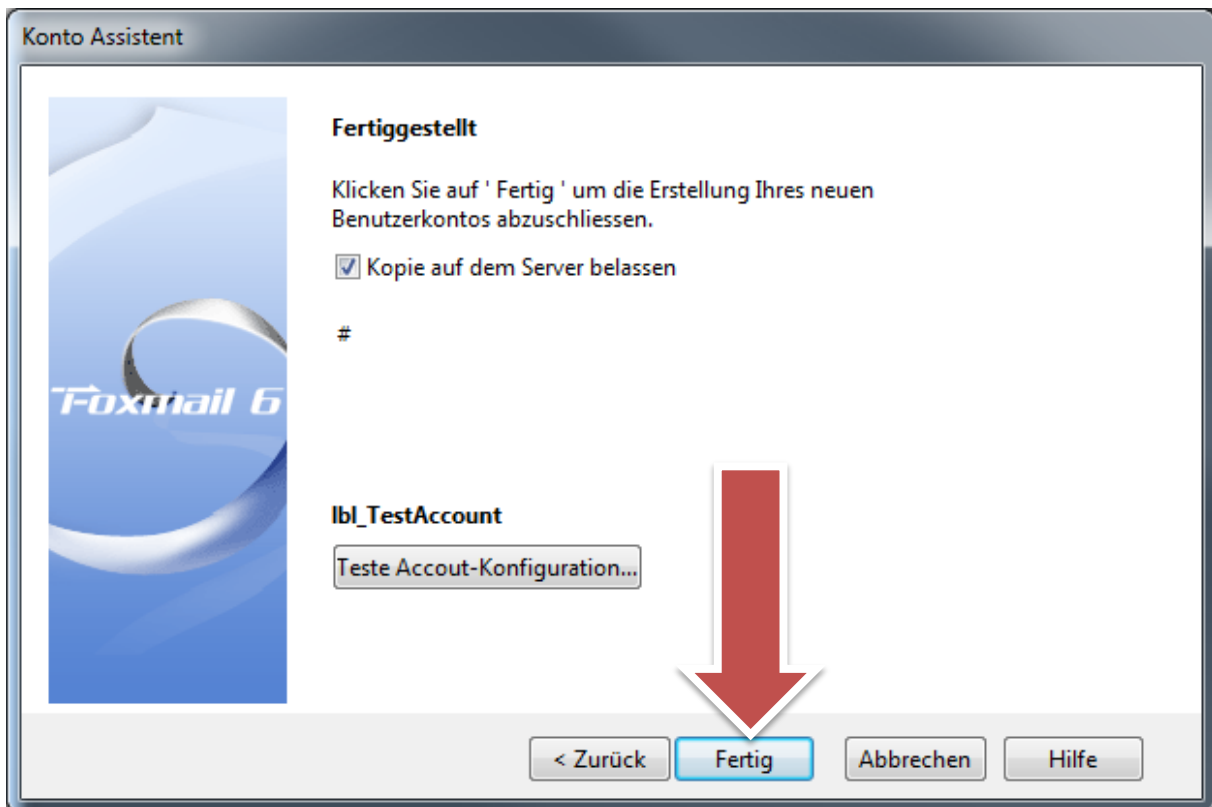


Bild 4: Fertig (jetzt kann man nur empfangen aber nicht senden)

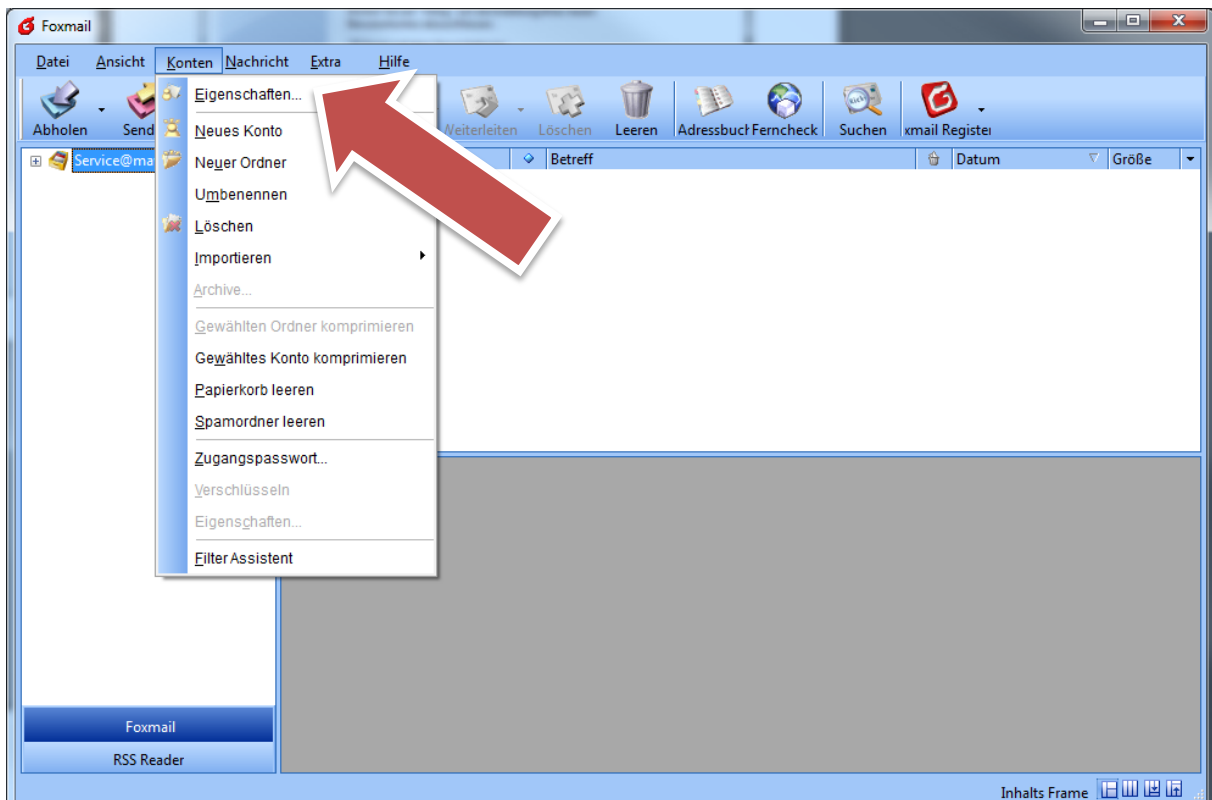


Bild 5: installiertes Konto ändern.

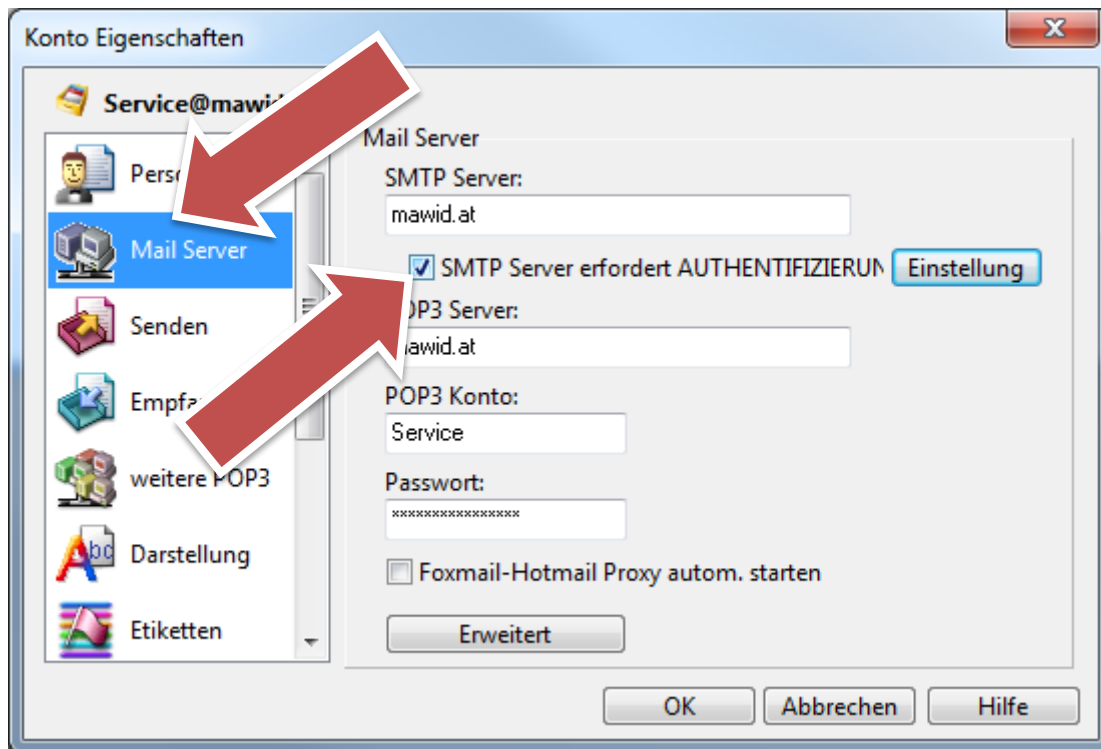


Bild 6: unter Mail Server, **Option SMTP Server erfordert Authentifizierung selektieren**

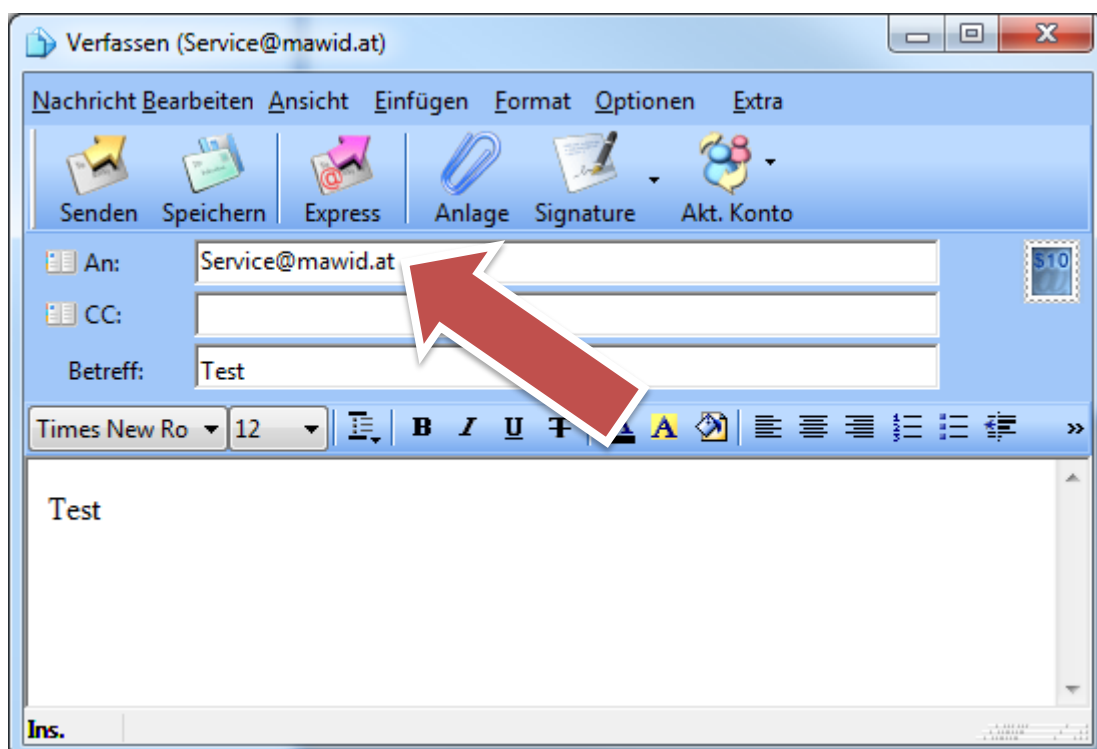


Bild 7: E-Mail an sich selber senden und auf Senden-Taste drücken.

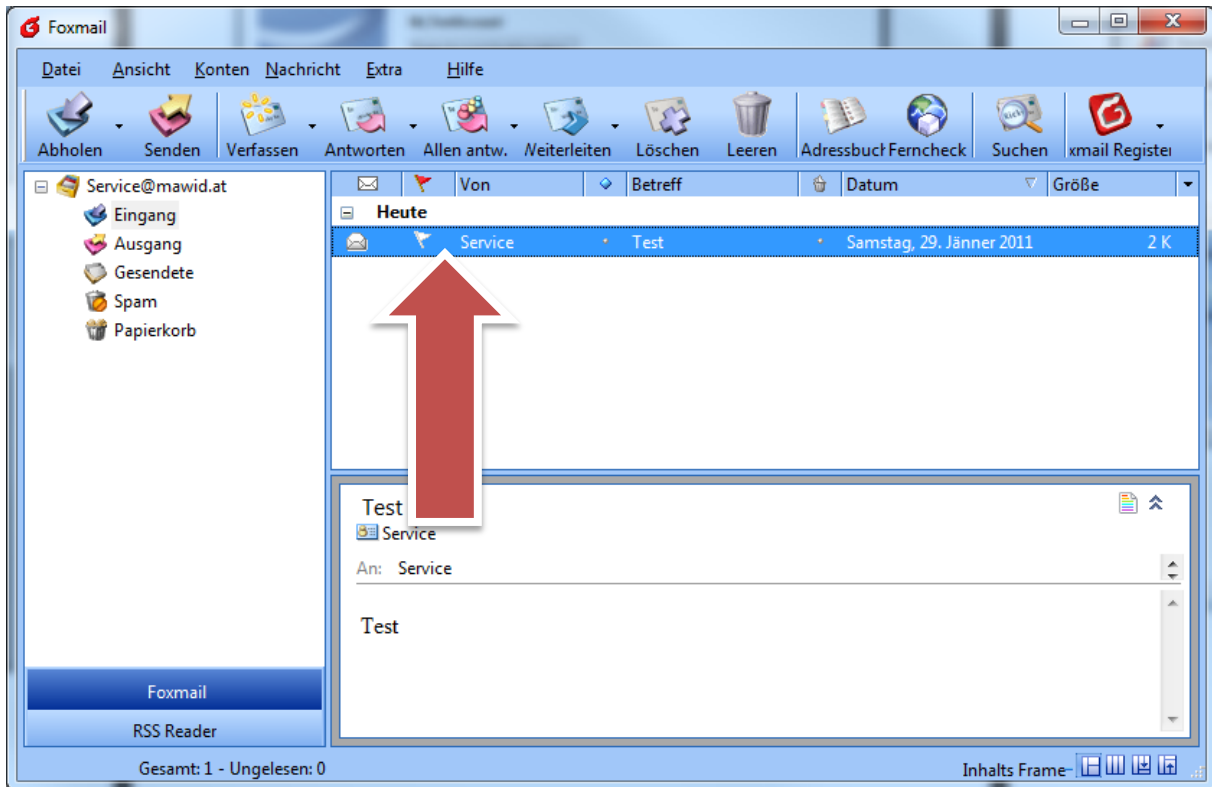


Bild 8: Auf Abholen-Taste drücken. Die Nachricht muss kommen.

## Wichtiger Hinweis:

Ohne Authentifizierung (Bild 6) können Sie ausschließlich E-Mails empfangen!